

Ausgezeichnete Bauwerke 2020



Eine Initiative des Landes Niederösterreich und der Landesinnung Bau NÖ.



Inhaltsverzeichnis

- 4** Vorwort Landeshauptfrau Johanna Mikl-Leitner
- 5** Vorwort Landesinnungsmeister Robert Jägersberger
- 6** Der Niederösterreichische Baupreis
- 8** 1. Platz
- 10** 2. Platz
- 12** 3. Platz
- 14** Sonderpreise
- 16** Anerkennungen
- 24** Nominierungen
- 27** Einreichungen



**Niemand baut für sich allein,
jeder baut die Welt des anderen mit**

Als Landeshauptfrau freue ich mich über diese Siegerbroschüre, die uns in einem Streifzug quer durchs Land eindrucksvoll vor Augen führt, welche baulichen Schönheiten Niederösterreich zu bieten hat. Die Schöpfer dieser Bauwerke setzen damit „echte“ Landmarks, die durch ästhetische Nachhaltigkeit überzeugen. Diese ortsbildverträglichen Lösungen haben oftmals den Hintergrund, nicht alles ausgeschöpft und ausgereizt zu haben, was technisch und rechtlich möglich gewesen wäre. Die Achtung vor der Sensibilität mancher Orte wurde ins Zentrum des Handelns gerückt.

Die Zeit der Corona-Pandemie hat uns gezeigt, dass der Gestaltung unserer Lebensräume große Bedeutung zukommen muss. Bei einem nur beschränkt möglichen Bewegungsradius stellen Gebäude mit Wohlgefühl und innerstädtische Freiräume mit Aufenthaltsqualität die Grundlage unserer seelischen Gesundheit dar. Nur in einer für uns als angenehm empfundenen Umgebung können wir neue Kraft tanken und unserer Kreativität freien Lauf lassen. Unser niederösterreichischer Weg, alles daran zu setzen, Bauten und öffentliche Plätze von hoher Gestaltungs- und Erlebnisqualität zu schaffen, hat sich vor allem in der Corona-Krise als richtig erwiesen und wird auch in Zukunft eines unserer höchsten Ziele sein.

Ökologisch bewusstes Bauen leistet auch einen wesentlichen Beitrag zum Umweltschutz und zu mehr Lebensqualität und steht in Niederösterreich auch in der Wohnbauförderung an erster Stelle. Mit einer Begrünungsoffensive und einem damit verbundenen zusätzlichen Förderdarlehen setzen wir einen weiteren konkreten Schritt für eine nachhaltige und saubere Energiezukunft. In diesem Sinne gratuliere ich als Landeshauptfrau den Preisträgern von ganzem Herzen und sage gleichzeitig ein Dankeschön für das Wirken und für die Leistungen, die in hohem Maße das Ansehen unseres Landes prägen. Mit diesem Dank und mit meinen Glückwünschen verbinde ich die große Bitte, weiterhin für ein schönes Niederösterreich zu arbeiten und zu bauen.

Johanna Mikl-Leitner
Landeshauptfrau



**Sehr geehrte Kolleginnen und Kollegen,
liebe Freunde der niederösterreichischen Baukultur!**

Es freut mich ganz besonders, dass der Niederösterreichische Baupreis bereits zum 10. Mal stattfindet und mit insgesamt über 900 Einreichungen unsere Erwartungen übertroffen hat. Durch Konsequenz und Zielstrebigkeit ist es gelungen, einen Wettbewerb sowie ein Branchenereignis auf hohem Niveau zu etablieren.

Auch diesmal wurden wieder rund 100 Projekte eingereicht, die einen enorm hohen Qualitätsstandard abbilden und somit ein eindrucksvolles Zeugnis des niederösterreichischen Bauschaffens ablegen.

Ganz besonders hervorheben darf ich unsere hochkarätige Jury, die auch heuer mit unvergleichlicher Einsatzbereitschaft am Werk war. Nicht zuletzt möchte ich meine tiefe Anerkennung allen Bauherren, Planern und Bauausführenden aussprechen, durch die dieser Wettbewerb überhaupt erst möglich wird.

In diesem Sinne freue ich mich auf den Niederösterreichischen Baupreis 2022 und verbleibe mit einem kräftigen „Glück auf“!



Robert Jägersberger
Landesinnungsmeister

Besondere Bauwerke
in Niederösterreich
werden ausgezeichnet.

Der Niederösterreichische Baupreis

Das Land Niederösterreich und die Landesinnung Bau NÖ als Auslober laden zur Teilnahme an der Vergabe des NÖ Baupreis ein. Der NÖ Baupreis wird für in Niederösterreich ausgeführte Bauvorhaben vergeben. Zum Wettbewerb zugelassen sind Projekte, die in den letzten vier Jahren fertiggestellt wurden.

Der NÖ Baupreis wird für Hochbauten jeder Art vergeben, darunter fallen beispielsweise der Neu-, Um- oder Zubau von Ein- und Mehrfamilienhäusern, Bauten mit gewerblicher Nutzung, öffentliche Bauten usw.

Teilnahmeberechtigt sind sowohl Bauherren (Bauträger) als auch Planer und ausführende Baufirmen. Bauherr, Planer und die ausführende Baufirma müssen mit der Projekteinreichung einverstanden sein.

Die Qualitätskriterien

- **Qualität**
der handwerklich-technischen Leistungen
- **Zeitgemäße**
Planung, Gestaltung und Objektumsetzung
- **Ökologische und nachhaltige**
Bauweise
- **Wirtschaftliche, nutzungsorientierte**
Funktionalität

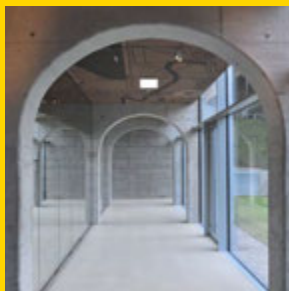
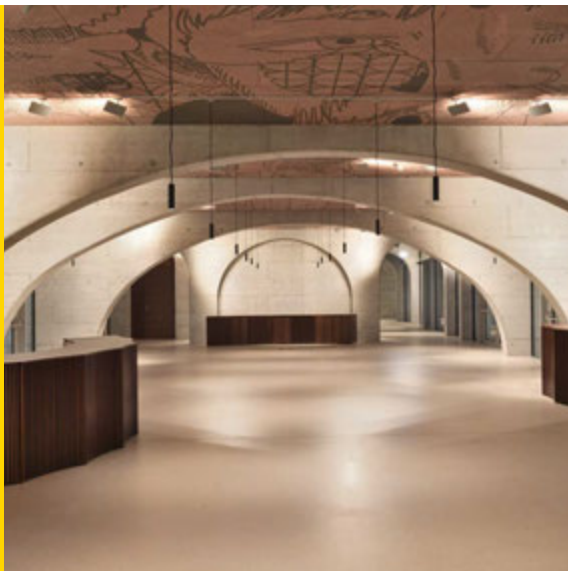
Die Jury

- Vorsitzender:
- DI Walter Steinacker, Landesbaudirektor von Niederösterreich
 - DI Josef Bichler, NÖ Landeshochbau
 - DI Petra Eichlinger, NÖ Baudirektion
 - Dr. Daniel Lohninger, Chefredakteur „NÖN“
 - DI Franz Sam, Architekt
 - DI Dr. Peter Holzer, Institute of Building Research & Innovation
 - Landesinnungsmeister Ing. Robert Jägersberger, Landesinnung Bau NÖ
 - Landesinnungsmeister-Stv. TR Ing. Erwin Krammer MAS, Landesinnung Bau NÖ
 - Bundesinnungsmeisterin LIM Ing. Irene Wedl-Kogler, Landesinnung der Bauhilfsgewerbe NÖ

1. Platz



**Höchste bautechnische Anforderungen und
Qualität der handwerklich-technischen Leistungen**



- **Bauherr:**
Starlinger & Co GmbH,
Sonnenuhrgasse 4, 1060 Wien
- **Planer:**
Baukooperative GmbH,
Laaben 71, 3053 Laaben
- **Ausführende Baufirma:**
Josef Lux und Sohn Baumeister Ges.m.b.H.,
Kirchengasse 7, 3170 Hainfeld

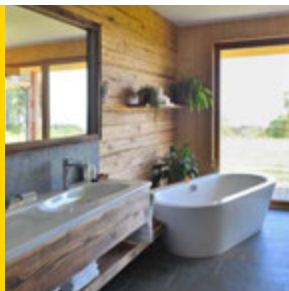
Glassalon Neuhaus

Situiert im ehemals mondänen Kur- und Sommerfrischeort Neuhaus, legt der erhalten gebliebene tonnengewölbte Festsaaltrakt „Glassalon“ aus 1913 Zeugnis über das einstige Hotel Neuhaus und dessen bewegte Geschichte ab. Mehr als 100 Jahre nach seiner Errichtung erfolgt 2018 ein Zubau, dessen Raumprogramm nun die Nutzung als zeitgemäße Veranstaltungsstätte möglich macht. Die dem Motiv des Bogens folgenden Stahlbetontragwerke zwischen den verspiegelten Glasfeldern als Referenz an die einstige k.k. Spiegelfabrik zu Neuhaus, erfüllen höchste bautechnische und bauphysikalische Anforderungen und belegen die hohe Qualität der handwerklich-technischen Leistung.

2. Platz



**Positives Raumerlebnis und
zukunftsfähige Weiterentwicklung**



- **Bauherr:**
Patricia & DI Manuel Eder,
3681 Hofamt Priel
- **Planer:**
Winfried Schmelz – Bauatelier Schmelz Salomon,
Winklgasse 49, 3610 Wösendorf
- **Ausführende Baufirma:**
Bammacher Bau GmbH,
Lahen 7, 3361 Aschbach-Markt

Landhaus Eder

Situiert als freistehender Dreiseithof, welcher aus baufälliger Substanz neu errichtet wurde, verfügt dieser nun über die neue Funktion Wohntrakt und ein Nebengebäude für landwirtschaftliche Nutzung. Die Gebäude wurden dabei außenräumlich um einen einseitig offenen Hof angeordnet. In puristisch metallfreier Holzmassivbauweise errichtet, entstand ein Bauwerk mit einem beeindruckend hohen Innenraum und ausnehmend positivem Raumerlebnis. Mit alternativer Energieversorgung ausgestattet, wurde die erhaltenswürdige Hofstätte für den Fortbestand zukunftsfähig weiterentwickelt und stellt damit ein wertvolles Element der Kulturlandschaft dar.

3. Platz



Funktionelle Durchgängigkeit und wertvolle Ergänzung zentrumsnaher Bausubstanz



- **Bauherr:**
Marktgemeinde Lengenfeld,
Langenloiserstraße 13, 3552 Lengenfeld
- **Planer:**
ARGE GÖBL - GSCHWANTNER,
goebl architecture ZT G.M.B.H.,
Kaiserstraße 67 - 69 / Hofgebäude / Top 12,
1070 Wien
- **Ausführende Baufirma:**
Ing. Franz Brachinger GmbH,
Nibelungenstraße 20, 3680 Persenbeug



Campus Lengenfeld

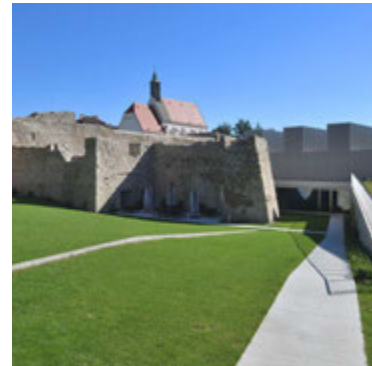
Über ein lichtdurchflutetes Foyer betritt man ein mehrgeschoßiges Verbindungsbauwerk, welches die Baukörper der unter Denkmalschutz stehenden Volksschule aus dem 16. und 18. Jahrhundert mit jenen Bauteilen des Kindergartens und der Kindertagesstätte aus bauhistorisch jüngerer Vergangenheit verbindet. Der Höhe und dem Grundriss nach gekonnt in die bestehende, wie auch ergänzte Bausubstanz eingepasst, ermöglicht das Verbindungsbauwerk barrierefrei funktionelle Durchgängigkeit und gestaltet dabei der Form, dem Material und der Farbe nach eine wertvolle Ergänzung zentrumsnaher Bausubstanz.



Kasematten und Neue Bastei Wiener Neustadt

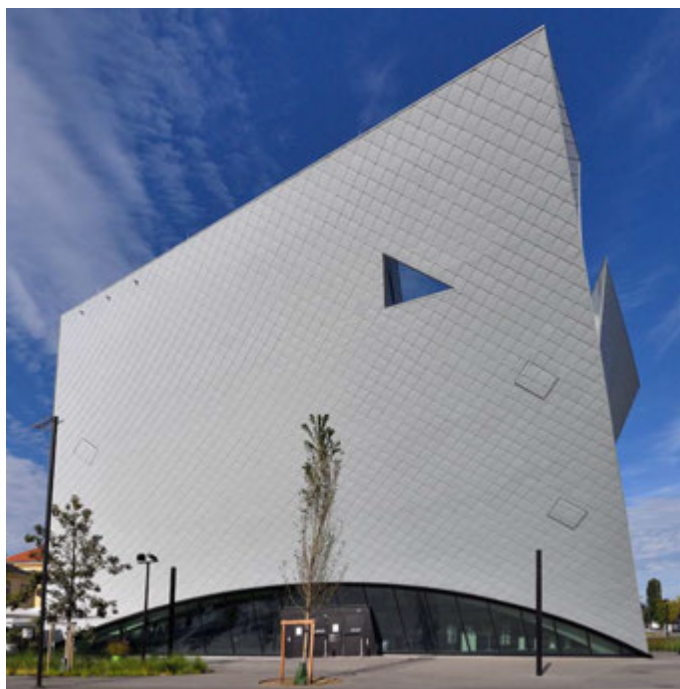
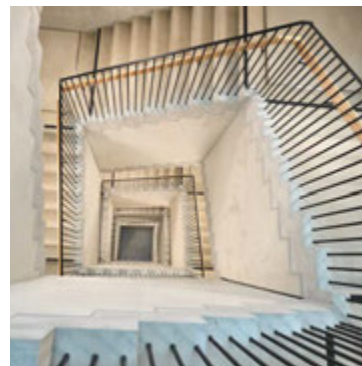
Authentizität des historischen Bestandes und neues kulturelles Zentrum. Lange Zeit für die Öffentlichkeit nicht zugänglich, kann die auf das 12. Jahrhundert zurückgehende Festung als neues kulturelles Zentrum der Stadt besucht und in seiner Gesamtheit erfahren werden. Grundidee der Rekonstruktion und Revitalisierung der einstigen Wehranlage war, die baulichen Eingriffe klar ablesbar zu machen, ohne dass neuer Sichtbeton mit altem Ziegel und Stein in Konkurrenz tritt. Die „Neue Bastei“, multifunktionale Kunsthalle und zeitgenössisches Bindeglied zwischen den Bauteilen, zitiert mit ihren zinnenartigen Sheds die mittelalterliche Zwingermauer und gewahrt mit zurückhaltender Materialität und moderater Höhe die Authentizität des historischen Bestandes und der Parklandschaft im ehemaligen Geschützhof.

- **Bauherr:**
Landesausstellungs-, Planungs-,
Errichtungs- und Organisations
GmbH, Hauptplatz 1-3,
2700 Wiener Neustadt
- **Planer:**
Bevk Perović Arhitekti,
Dunajska 49,
1000 Ljubljana (Slowenien)
- **Ausführende Baufirma:**
Bauunternehmung
Granit Gesellschaft m.b.H.,
Feldgasse 14, 8025 Graz



Landesgalerie NÖ

Ökologische, nachhaltige Bauweise und hohe Ausführungsqualität. In einer der UNESCO-Welterbestätten bildet die neue Landesgalerie Niederösterreich ein unverwechselbares Landmark am Tor zur Wachau und neues Zentrum der Kunstmeile Krems. Zentraler Akzent der Entwurfsidee ist die Geometrie des Quadrats, die sich als hyperbolisch verdrehter Würfel in die Höhe schwingt und dem massiven und mit silbrigen Metallschindeln verkleideten Betonbau eine elegante, wie auch dynamische Bewegung verleiht. Beheizt und gekühlt über Geothermie und ausgestattet mit bauteilaktivierten Betondecken, überzeugt der Museumsbau nicht nur mit einer ökologischen und nachhaltigen Bauweise, sondern auch durch die hohe Ausführungsqualität der extravaganen und herausfordernden Gebäudegeometrie.



- **Bauherr:**
Artes Grundstücksvermietungs GmbH,
Hypogasse 1, 3100 St. Pölten
- **Planer:**
Marte.Marte Architekten ZT GmbH,
Neustadt 37, 6800 Feldkirch
- **Ausführende Baufirma:**
DYWIDAG Dyckerhoff & Widmann
Gesellschaft m.b.H.,
Thanhoferstraße 5-7, 4030 Linz

Sonderpreis



Bushütte Laaben

Die Notwendigkeit für ein neues Buswartehaus, sowie der Wunsch nach einer Bankomatstelle im Ort ließen einen ländlich geprägten und gleichzeitig zeitgemäßen Baukörper entstehen. Mit der Schlichtheit der tradierten Steildachausbildung integriert sich der Neubau in sein Umfeld, ohne dabei an Extravaganz einzubüßen. Der Wechsel von schützender Geschlossenheit und Transparenz durch blickdurchlässige Holzlamellen und verglastem Sichtfeld gewährleistet Funktionalität auf kleinstem Raum bei Umsetzung in gekonnter Ausführungsqualität.

- **Bauherr:**
Gemeinde Brand-Laaben,
Laaben 100, 3053 Laaben
- **Planer:**
Baukooperative GmbH,
Laaben 71, 3053 Laaben
- **Ausführende Baufirma:**
Rudolf Praschl-Bichler,
Pyraath 28, 3053 Laaben

Erweiterung Hotel Steigenberger KREMS

An einer geländebedingt herausfordernden Grundstücks-
lage wurde eine 32 Zimmer umfassende Erweiterung
der Hotelanlage vorgenommen. Gekonnt in die geneigte
Geländesituation eingepasst, entwickelt der abgesetzt
gestaltete Baukörper einen fließenden Übergang zum
umgebenden Naturraum und ergänzt damit das angenehme
Raumerlebnis der Gästezimmer in überzeugender Weise.



- **Bauherr:**
PONTE Krems
Immobilienverwertungs GmbH,
Trattnerhof 2 / 210, 1010 Wien
- **Planer:**
architekten gerner und partner
ZT gmbh,
Mariahilferstraße 101 / 3 / 51,
1060 Wien
- **Ausführende Baufirma:**
M&R GU GmbH,
Zimmerei Schwab Weg 8,
2340 Mödling



Anerkennung



Zu- und Umbau Markowetztrakt sowie Errichtung Verbindungstrakt im Schlossareal Kottlingbrunn

Einst als Wirtschaftsgebäude genutzt, bieten Markowetz- und Verbindungstrakt nun Raum für die Musikschule und einen neuen Festsaal mit Gastronomie. Bestanden vor Projektbeginn vom Verbindungstrakt nur mehr die beiden Außenmauern, ergänzt dieser jetzt den fehlenden Abschluss des Innenhofs, der nun Platz für Veranstaltungen und öffentlichen Freiraum schafft. Geplant mit respekt- und beziehungsvollem Zugang zu historischer Bausubstanz und umgesetzt unter hohen logistischen Herausforderungen, stellt das Wasserschloss Kottlingbrunn eine beispielgebende Sanierung und Belebung eines denkmalgeschützten Schlossareals dar.

■ **Bauherr:**

Marktgemeinde Kottlingbrunn
Betriebsgesellschaft m.b.H.,
Schloß 4, 2542 Kottlingbrunn

■ **Planer:**

kosaplaner gmbh,
Aredstraße 29/1, 2544 Leobersdorf

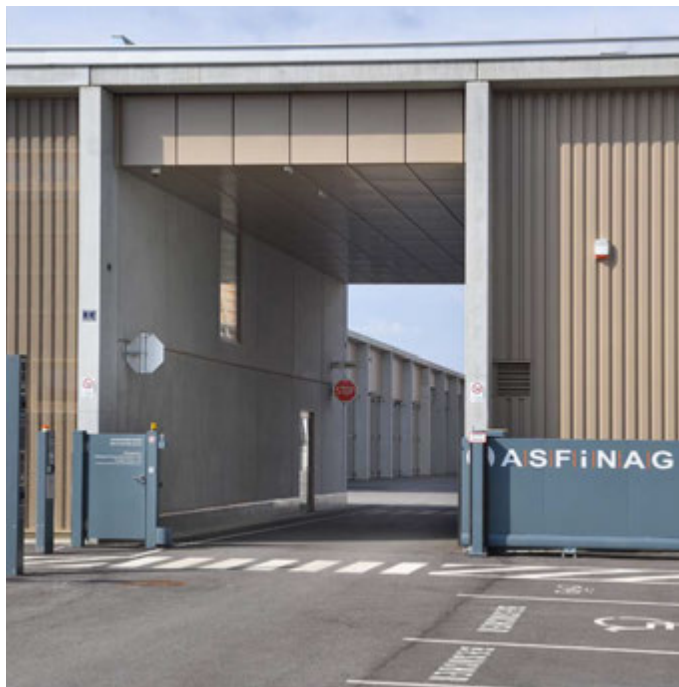
■ **Ausführende Baufirma:**

Josef Lux und Sohn
Baumeister Ges.m.b.H.,
Kirchengasse 7, 3170 Hainfeld

Neubau Autobahnmeisterei Bruck an der Leitha

Konzipiert als 4-seitig geschlossene Anlage, weithin sichtbar in der offenen Landschaft, vereint das neue Betriebsareal der ASFINAG Autobahnmeisterei Bruck an der Leitha sämtliche Funktionen unter einem Dach. Errichtet in Stahlbeton-Fertigteildeckbauweise, präsentiert sich die äußere Hülle in einem farblich abgestimmten Wechselspiel von Sichtbeton und perforierten Blechfassaden, die Licht ins Innere und den Blick in die Weite leiten. Die schlichte Eleganz der äußeren Gesamterscheinung zeugt von architektonischem Gestaltungswillen unter Erfüllung eines hohen funktionalen und technischen Anspruchs.

- **Bauherr:**
ASFINAG Management GmbH,
Modecenterstraße 16 / 3, 1030 Wien
- **Planer:**
Architekt Dipl. Ing. Christian Andexer,
Rechbauerstraße 16, 8010 Graz
- **Ausführende Baufirma:**
Leyrer + Graf Baugesellschaft m.b.H.,
Franz Graf Straße 1, 3580 Horn



Anerkennung



Bahnhof Hennersdorf

Anstatt der städtebaulich problematischen Bahnschrankenlösung wird die neue Bahnstation Hennersdorf als Brückenbauwerk entwickelt und eine Park & Ride Anlage, sowie eine witterungsgeschützte Bushaltestelle mit integriert. Zeitgemäß interpretiert und unter Verwendung eines speziell entwickelten Akustik-Klinkers, entfalten die Ziegelsichtflächen an den Fassaden Farbe, Licht und Schatten. Langgezogene Fensterbänder verleihen dem Infrastrukturbauwerk architektonische Leichtigkeit und lassen Sichtachsen in den Ort und damit auch soziale Sicherheit entstehen.

- **Bauherr:**
ÖBB Infrastruktur AG,
Praterstern 3, 1020 Wien
- **Planer:**
ostertag ARCHITECTS ZT GmbH,
Währinger Straße 62, 1090 Wien
- **Ausführende Baufirma:**
Gebrüder Haider & Co
Hoch- u. Tiefbau GmbH,
Industriestraße Ost 3,
8607 Kapfenberg

Kinderbetreuungseinrichtung Universitätsklinikum St. Pölten

Als Ergebnis eines Wettbewerbes wurde in eine mit altem Baumbestand bewachsene innerstädtische Umgebung eine Kinderbetreuungseinrichtung baulich eingefügt. Das zweigeschoßige Bauwerk entwickelt sich dabei lebendig um ein licht- und luftspendendes Atrium herum und ist über Terrassen und Balkone mit dem umgebenden Park räumlich verbunden. Es stellt damit einen wertvollen Beitrag für das innerstädtische Bauen mit wirksamer Integration von begrüntem Außenraum dar.

- **Bauherr:**
NÖ Landeskliniken-Holding,
Stattersdorfer Hauptstraße 6c,
3100 St. Pölten
- **Planer:**
amm zt-gmbh,
Wiener Straße 22, 4490 St. Florian &
Seisenegg 1, 3322 Viehdorf
- **Ausführende Baufirma:**
Mayr Bau GesmbH,
Voralpenstraße 11a, 3355 Ertl



Anerkennung



Haus B - Addieren statt Demolieren

Addieren statt Demolieren war das Motto für den Um- und Zubau des Wohnhauses einer 6-köpfigen Familie in Klosterneuburg. Sensibel im Umgang mit dem Bauvolumen, entstanden drei kleinteilige Zubauten von getrennter Nutzung, die ansprechende, unterschiedliche Innen- und Außenräume generieren und die Summe aller Teile zu einem großen Ganzen ausbalancieren. Aus dem Haus B wurde damit ein gekonntes Beispiel dafür, wie das Alte das Neue auf positivste Weise inspirieren und die Ansprüche einer nutzungsorientierten Funktionalität und einer wirtschaftlichen Umsetzbarkeit erfüllen kann.

■ Bauherr:

Stephanie & Johannes Bacher,
3400 Weidling

■ Planer:

smartvoll Architekten ZT KG,
Nußdorfer Straße 65/27, 1090 Wien

■ Ausführende Baufirma:

WIPA - Bau GmbH,
Diefenbachgasse 36/1B, 1150 Wien

Pfarrhof Eggenburg

Innerstädtisch gelegen, wird der bauhistorisch wertvolle Pfarrhof in seiner Gesamtheit bautechnisch und funktionell saniert. Interessante Abfolgen von Innenräumen werden geöffnet und damit benutzergerechte Durchgängigkeit geschaffen. Eine historische Wendeltreppe bildet von einer beeindruckenden Eingangshalle ausgehend das vertikale Erschließungselement. Das gekonnte Einfügen von Rampen im Bereich des Gartens schafft sowohl eine barrierefreie Erschließung des ersten Obergeschoßes, als auch eine aktive Nutzung des Pfarrhofgartens.



- **Bauherr:**
Römisch-Katholische
Pfarre Eggenburg,
Pfarrgasse 6, 3730 Eggenburg
- **Planer:**
Architekt DI Hannes Metzger -
GRMW architektur,
Neustiftgasse 74 - 76, 1070 Wien
- **Ausführende Baufirma:**
Baugesellschaft Retz - Eggenburg
GmbH, Retzerstraße 6, 2070 Retz



Anerkennung

Nominierungen



Sekrüttelhaus Bründlmayer

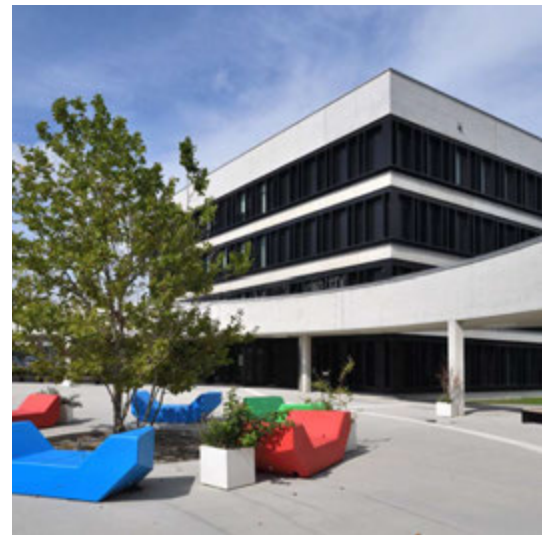
Als Ergänzung des Weingutes Bründlmayer wurde es notwendig, ein Sekrüttelhaus zu errichten. Mehrgeschoßig aus Lager und Rüttelraum bestehend, konnte das Gebäude als Produktionsanlage an einer Geländestufe eingetieft und damit ein, der manuellen Fähigkeit des Rüttelns entsprechender, Hallenraum als oberirdischer, eingeschobener Gebäudeteil geschaffen werden. In das bauliche Umfeld vorbildlich eingefügt, wirkt der Innenraum des längsorientierten Hauses ganzheitlich über eine klare, dem Produkt entsprechende Gestaltung.

■ **Bauherr:** Weingut Bründlmayer Langenlois GmbH, Langenlois ■ **Planer:** Architekt Christian Prasser, cp architektur, Wien ■ **Ausführende Baufirma:** Held & Francke Baugesellschaft m.b.H., Loosdorf

Pädagogische Hochschule Baden

Die Pädagogische Hochschule Baden punktet mit einer baulichen Erweiterung eines in die Jahre gekommenen Altbestands unter Ausbildung eines zentralen offenen Campusplatzes. Die neuen Baukörper verbindet mit dem generalsanierten Sporttrakt nicht nur das markante Betondach mit kreisrunder Öffnung, sondern architektonisch auch eine gemeinsame, zeitgemäße Gestaltungssprache und technisch qualitätsvolle Umsetzung mit durchdachter Detailausbildung.

■ **Bauherr:** BIG Bundesimmobiliengesellschaft m.b.H., Wien ■ **Planer:** Marte.Marte Architekten ZT GmbH, Feldkirch ■ **Ausführende Baufirma:** Bauunternehmung Granit Gesellschaft m.b.H., Graz





WSB - Wohnhausanlage Wieselburg

Als Ergebnis eines Architekturwettbewerbes entwickelt sich ein Arrangement aus einem laubengangtypischen Einzelgebäude und drei Punkthäusern, wobei der zentrale Innenraum mit eingesetzten Stiegen räumlich beeindruckend die vertikale Erschließung der Wohnungen erwirkt. Der Anordnung und der Höhe nach geschickt positioniert, stellt die Wohnhausanlage einen wertvollen Beitrag im Bereich des öffentlich geförderten Wohnbaus dar und wirkt durch bemerkenswerte innen- und außenräumliche Qualität.

■ **Bauherr:** WET Wohnungseigentümer Gemeinnützige Wohnbaugesellschaft mbH, Mödling ■ **Planer:** g.o.y.a. Ziviltechniker Ges.m.b.H., Wien ■ **Ausführende Baufirma:** Swietelsky AG, Trumau

NGG - Natürlich Gemeinsam in Gänserndorf

In Ergänzung zum bestehenden Therapiezentrum entstanden 2018 drei weitere Baukörper für Wohnen, Tagesbetreuung und Schulung mit kommunizierenden Innen- und Außenbereichen. Eingeschoßig, dem menschlichen Maßstab entsprechend und unter Aufnahme der tradierten Bauform des schlichten Satteldachbaukörpers, erfüllt das Projekt mit seiner nutzungsorientierten Funktionalität die Bedürfnisse der Bewohner optimal und punktet zudem mit Nachhaltigkeit.

■ **Bauherr:** Eckstein-Geigy-Stiftung & Keil-Bastendorff-Privatstiftung, Zumikon & Wien ■ **Planer:** Architekt DI Sebastian Illichmann, Wien ■ **Ausführende Baufirma:** Lieb Bau Weiz GmbH, Weiz



Nominierungen

Nominierungen



AVOS - das kleine Schwarze

Auf einem Weingarten entstand ein zeitloses, im Einklang mit der Natur stehendes Wohnobjekt. Benannt nach dem lateinischen Wort „Avos“ für Großvater, nimmt es mit dem Verlauf der Tragkonstruktion des 3-seitig verglasten Wohnbereichs Bezug auf die Lage der Reben, sodass ein vom Weingarten durchflossener Raum entsteht. Detailgenau designt und mit hohem Qualitätsanspruch baulich umgesetzt, steht der Baukörper für einen respekt- und liebevollen Umgang mit dem Ort und seiner Geschichte.

■ **Bauherr:** Oswald Steinbauer, Winzendorf-Muthmannsdorf ■ **Planer:** ARGE STEINBAUER architektur+design & Teynor / Schmidt Architects ZT GmbH, Wr. Neustadt & Ternitz ■ **Ausführende Baufirma:** Sperhansl Baugesellschaft m.b.H., Scheiblingkirchen

Einreichungen 2020

A

Amstetten-Greinsfurth, Feldstraße

Bauherr: Gemeinnützige Wohn- und Siedlungsgesellschaft Schönerer Zukunft GmbH, Wien. Planer: Architekt DI Günter Gurschl, Tulln. Ausführende Firma: Strabag AG, Neufurth/Amstetten.

Atelier 73 - Raum für Kunst und Kultur

Bauherr: Matthias Karasek - Fotografie und Werbegrafik e.U., Unterretzbach. Planer: Gerhard Karasek e.U., Unterretzbach. Ausführende Firma: Gerhard Karasek e.U., Unterretzbach.

AVOS - das kleine Schwarze

Bauherr: Oswald Steinbauer, Winzendorf-Muthmannsdorf. Planer: ARGE STEINBAUER architektur+design & Teynor / Schmidt Architects ZT GmbH, Wr. Neustadt & Ternitz. Ausführende Firma: Spheransl Baugesellschaft m.b.H., Scheiblingkirchen.

B

Bahnhof Hannersdorf / Hannersdorf / NÖ

Bauherr: ÖBB Infrastruktur AG, Wien. Planer: osterstag ARCHITECTS ZT GmbH, Wien. Ausführende Firma: Gebrüder Haider & Co Hoch- u. Tiefbau GmbH, Kapfenberg.

Betriebsgebäude betriebsbauschuster

Bauherr: realestateschuster gmbh, Korneuburg. Planer: Ing. Helmut Schuster Ges.m.b.H., Korneuburg. Ausführende Firma: Ing. Helmut Schuster Ges.m.b.H., Korneuburg.

Bezirksgericht Neunkirchen

Bauherr: ARE Austrian Real Estate GmbH, Wien. Planer: M|A Mitteregger Architekten Ziviltechniker GmbH, Neunkirchen. Ausführende Firma: Kremsnerbau GmbH, Neunkirchen

Bio-Edelpilzzucht

Bauherr: Immopilz GmbH, Götzis. Planer: ÖFV Bauunternehmen GmbH, Wiener Neustadt. Ausführende Firma: SBS Bausysteme GmbH, Michelhausen.

Bushütte Laaben

Bauherr: Gemeinde Brand-Laaben, Laaben. Planer: Baukooperative GmbH, Laaben. Ausführende Firma: Rudolf Praschl-Bichler, Laaben.

BW Grafenbach Südraum

Bauherr: SÜDRAUM Gemeinnützige Wohnbaugesellschaft mbH, Bad Erlach. Planer: site.at bau- und projektmanagement GmbH, Wiener Neustadt. Ausführende Firma: Pfnier & Co GmbH, Oberpullendorf.

C

Campus Lengelfeld

Bauherr: Marktgemeinde Lengelfeld, Lengelfeld. Planer: ARGE GÖBL - GSCHWANTNER, goebl architecture ZT G.M.B.H., Wien. Ausführende Firma: Ing. Franz Brachinger GmbH, Persenbeug.

E

Ein Gebäude für Jung und Alt

Bauherr: EAGLE REAL ESTATE GmbH, Wien. Planer: Architekturbüro FORM+FUNKTION Baumeister+Innenarchitektur GmbH, Mödling. Ausführende Firma: LIEB BAU WEIZ GmbH, Weiz.

Einfamilienhaus in 3491 Straß

Bauherr: Matthias Werner & Siegfried Kastner, Straß im Straßertal. Planer: BM-WERNER GmbH, Mautern. Ausführende Firma: Baumanagement Maier Ges.m.b.H., Krems.

Einfamilienhaus Neubau Tattendorf

Bauherr: Dr. Thomas & Bettina Draskovits, Tattendorf. Planer: kosaplaner gmbh, Leobersdorf. Ausführende Firma: Trenker Massivhaus GmbH, Wöllersdorf.

ENERGIEWELLE - Wiener Neudorf

Bauherr: Marktgemeinde Wiener Neudorf, Wiener Neudorf. Planer: kosaplaner gmbh, Leobersdorf. Ausführende Firma: Johann Scholl Gesellschaft m.b.H., Tattendorf.

Erweiterung Hotel Steigenberger Krems

Bauherr: PONTE Krems Immobilienverwertungs GmbH, Wien. Planer: architekten gerner und partner ZT gmbh, Wien. Ausführende Firma: M&R GU GmbH, Mödling.

F

Feuerwehrhaus FF Neusiedl

Bauherr: Gemeinde Waidmannsfeld, Neusiedl. Planer: Arch. DI Andreas Heigl, Waldegg. Ausführende Firma: Held & Francke Baugesellschaft m.b.H., Eisenstadt.

G

Gemeindamt Wiener Neudorf

- Zubau und thermische Sanierung
Bauherr: Marktgemeinde Wiener Neudorf, Wiener Neudorf. Planer: Architekt Strixner ZT GmbH, Wiener Neudorf. Ausführende Firma: Ing. Walter Streit Baugesellschaft m.b.H., Guntramsdorf.

Geschäftshaus Obere Landstraße 9, Krems

Bauherr: Thomas Fürstl, Haitzendorf. Planer: Architekt DI Josef Fürstl, Wien. Ausführende Firma: Donau-immobilien Mag. Thomas Fürstl GmbH & Co KG, Krems.

Glassalon Neuhaus

Bauherr: Starlinger & Co GmbH, Wien. Planer: Baukooperative GmbH, Laaben. Ausführende Firma: Josef Lux und Sohn Baumeister Ges.m.b.H., Hainfeld.

Guntrams 11: Neubau einer landwirtschaftlichen Pension mit 3 Gartenlofts und Hofladen

Bauherr: Guntrams 11 KG, Guntrams. Planer: Gebauer.Wegerer.Wittmann Architekten BDA, Regensburg. Ausführende Firma: Kremsnerbau GmbH, Neunkirchen.

H

Haus 82

Bauherr: Sonja Haidbauer, Oed. Planer: Baumeister Ing. Patrick Neumann, Oed. Ausführende Firma: Baumeister Ing. Patrick Neumann, Oed.

Haus B - Addieren statt Demolieren

Bauherr: Stephanie & Johannes Bacher, Weidling. Planer: smartvoll Architekten ZT KG, Wien. Ausführende Firma: WIPA - Bau GmbH, Wien.

Haus der Lebenskreisquele

Bauherr: Lebenskreisquele Schönbichler KG, Hainfeld. Planer: Josef Lux und Sohn Baumeister Ges.m.b.H., Hainfeld. Ausführende Firma: Josef Lux und Sohn Baumeister Ges.m.b.H., Hainfeld.

Haus H

Bauherr: Elisabeth Hössl, Melk. Planer: HB*A ZT GmbH, Melk. Ausführende Firma: ING. PÖCHHACKER GMBH, Ybbs an der Donau.

Haus Schwarz

Bauherr: Peter Schwarz & Dorith Salvarani-Drill, Wien. Planer: Finn Erschen Architekt, Wien. Ausführende Firma: Ing. Fuchs Ges.m.b.H., Klosterneuburg.

Haus Zitternberg Umbau und Aufstockung eines Einfamilienhauses

Bauherr: Andrea Jelen & Thomas Stadler, Zitternberg.
Planer: Atelier Delta Wien, Wien. Ausführende Firma: Chabek Baugesellschaft m.b.H., Jaidhof.

Hörnchen Nest – Tagesbetreuungseinrichtung Horn

Bauherr: Stadtgemeinde Horn, Horn. Planer: Architekt Litschauer ZT GmbH, Karlstein an der Thaya. Ausführende Firma: Leyrer + Graf Baugesellschaft m.b.H., Horn.

J

Junges Wohnen WET Weistrach

Bauherr: WETgruppe, Mödling. Planer: amm zt-gmbh, St. Florian & Viehdorf. Ausführende Firma: Wirlinger Bauunternehmen GmbH & Co KG, St. Valentin.

K

Kasematten und Neue Bastei Wiener Neustadt

Bauherr: Landesausstellungs-, Planungs-, Errichtungs- und Organisations GmbH, Wiener Neustadt. Planer: Bevk Perović Arhitekti, Ljubljana (Slowenien). Ausführende Firma: Bauunternehmung Granit Gesellschaft m.b.H., Graz.

Kinderbetreuungseinrichtung Universitätsklinikum St. Pölten

Bauherr: NÖ Landeskliniken-Holding, St. Pölten. Planer: amm zt-gmbh, St. Florian & Viehdorf. Ausführende Firma: Mayr Bau GesmbH, Ertl.

Kindergarten Grafenwörth

Bauherr: Marktgemeinde Grafenwörth, Grafenwörth. Planer: BM-WERNER GmbH, Mautern. Ausführende Firma: Hasenöhl GmbH, Grafenwörth.

Kindergarten Hollabrunn

Bauherr: Stadtgemeinde Hollabrunn, Hollabrunn. Planer: Architekten Maurer & Partner ZT GmbH, Hollabrunn. Ausführende Firma: Baumeister DI Daniel Brabenetz Bau- und Transport GmbH, Wullersdorf.

Kindergarten Zillingdorf

Bauherr: Marktgemeinde Zillingdorf, Zillingdorf. Planer: Architekt Scheibenreif ZT GmbH, Wiener Neustadt. Ausführende Firma: Handler Holding GmbH, Bad Schönau.

Klosterneuburg, Pater-Abelstraße

Bauherr: Gemeinnützige Wohn- und Siedlungsgesellschaft Schönerer Zukunft GmbH, Wien. Planer: Arch. DI Josef Knötzl, Wien. Ausführende Firma: Bauunternehmen Ing. Harald Weissel Gesellschaft m.b.H., Mannswörth.

Königstetten, Wipfingerstraße

Bauherr: Gemeinnützige Wohn- und Siedlungsgesellschaft Schönerer Zukunft GmbH, Wien. Planer: DI Johann Romstorfer, Wien. Ausführende Firma: Zöfa Baubüro GmbH, Mank.

Korneuburg, Donaustraße

Bauherr: Gemeinnützige Wohn- und Siedlungsgesellschaft Schönerer Zukunft GmbH, Wien. Planer: g.o.y.a. Ziviltechniker Ges.m.b.H., Wien. Ausführende Firma: PORR Bau GmbH, St. Pölten.

„KUTSCHERSTALL“ Gemeindeamt Mauerbach

Bauherr: Marktgemeinde Mauerbach, Mauerbach. Planer: neustädter + mramor ARCHITEKTEN, Wien. Ausführende Firma: LIEB BAU WEIZ GmbH, Wiener Neudorf.

L

Landesgalerie Niederösterreich

Bauherr: Artes Grundstücksvermietungs GmbH, St. Pölten. Planer: Marte.Marte Architekten ZT GmbH, Feldkirch. Ausführende Firma: DYWIDAG Dyckerhoff & Widmann Gesellschaft m.b.H., Linz.

Landhaus Eder

Bauherr: Patricia & DI Manuel Eder, Hofamt Priel. Planer: Winfried Schmelz – Bauatelier Schmelz Salomon, Wösendorf. Ausführende Firma: Bammacher Bau GmbH, Aschbach-Markt.

M

Marktplatz St. Leonhard / Forst

Bauherr: Marktgemeinde St. Leonhard am Forst, St. Leonhard am Forst. Planer: Ambient Consult – DI Alois Graf, Böhlwerk. Ausführende Firma: F. Lang u. K. Menhofer Baugesellschaft m.b.H. & CO. KG, Wr. Neustadt.

Mediashop Headquarter

Bauherr: Mediashop GmbH, Neunkirchen. Planer: Rudischer & Panzenböck Architektur GmbH & Co KG, Neunkirchen. Ausführende Firma: Handler Holding Bau, Bad Schönau.

N

Neubau Autobahnmeisterei Bruck an der Leitha

Bauherr: ASFINAG Management GmbH, Wien. Planer: Architekt Dipl. Ing. Christian Andexer, Graz. Ausführende Firma: Leyrer + Graf Baugesellschaft m.b.H., Horn.

Neubau Bürogebäude LAHOFER

Bauherr: Hausgemeinschaft LAHOFER, Bad Pirawarth. Planer: Bauunternehmen Lahofer GmbH, Bad Pirawarth. Ausführende Firma: Leyrer + Graf Baugesellschaft m.b.H., Bad Pirawarth.

Neubau Kindergarten Pernegg

Bauherr: Marktgemeinde Pernegg, Pernegg. Planer: Architekt Litschauer ZT GmbH, Karlstein an der Thaya. Ausführende Firma: Graf-Holztechnik, Horn.

Neubau Robatech Austria

Bauherr: Robatech Austria GmbH, Senftenberg. Planer: BM Gramser GmbH, Martinsberg. Ausführende Firma: Swietelsky AG, Horn.

Neubau Vereinsgebäude für den UFC Laxenburg

Bauherr: Marktgemeinde Laxenburg, Laxenburg. Planer: kosaplaner gmbh, Leobersdorf. Ausführende Firma: Mayerbau GmbH, Pernitz.

Neubau Vereinsgebäude WSV Asta Oed-Waldegg

Bauherr: Marktgemeinde Waldegg, Waldegg. Planer: Arch. DI Andreas Heigl, Waldegg. Ausführende Firma: Mayerbau GmbH, Pernitz.

Neue Mehrzweckhalle

Bauherr: Marktgemeinde Fels am Wagram, Fels am Wagram. Planer: Architekt Christian Galli Ziviltechniker GmbH, Krems a.d. Donau. Ausführende Firma: Schubrig Gesellschaft m.b.H., Krems.

NGG-Natürlich Gemeinsam in Gänserndorf

Bauherr: Eckstein-Geigy-Stiftung & Keil-Bastendorff-Privatstiftung, Zumikon & Wien. Planer: Architekt DI Sebastian Illichmann, Wien. Ausführende Firma: Lieb Bau Weiz GmbH, Weiz.

NÖ Baupreis 2020

Bauherr: Marktgemeinde Brunn am Gebirge,
Brunn am Gebirge. Planer: g.o.y.a. Ziviltechniker
Ges.m.b.H., Wien. Ausführende Firma: Strabag AG,
St.Pölten.

NÖ Landeskindergarten Hoffeld

Bauherr: Gemeinde Aspangberg/St.Peter, Aspangberg/
St.Peter. Planer: ARCHITEKT DI CHRISTIAN FARCHER -
archipur, Aspang. Ausführende Firma: Graf-Holztechnik
GmbH, Loosdorf.

O

Ökohaus Kittenberger / Schiltern

Bauherr: Reinhard Kittenberger, Schiltern.
Planer: Winfried Schmelz - Bauatelier Schmelz Salomon,
Wösendorf. Ausführende Firma: Zimmerlei Speiser
GmbH, Schweinern.

P

Pädagogische Hochschule Baden

Bauherr: BIG Bundesimmobiliengesellschaft m.b.H.,
Wien. Planer: Marte.Marte Architekten ZT GmbH,
Feldkirch. Ausführende Firma: Bauunternehmung Granit
Gesellschaft m.b.H., Graz.

Passivhaus Wohnbau

Bauherr: GED Wohnbau GmbH, Wien. Planer:
GED Wohnbau GmbH, Wien. Ausführende Firma:
Franz Schütz Ges.m.b.H., Weissenkirchen.

Passivhaus Wohnbau St. Pölten

Bauherr: GED Wohnbau GmbH, Wien. Planer:
GED Wohnbau GmbH, Wien. Ausführende Firma:
Jäger Gesellschaft m.b.H, St. Pölten.

Pfarrhof Eggenburg

Bauherr: Römisch-Katholische Pfarre Eggenburg,
Eggenburg. Planer: Architekt DI Hannes Metzger -
GRMW architektur, Wien. Ausführende Firma:
Baugesellschaft Retz - Eggenburg GmbH, Retz.

R

Rathaus Sieghartskirchen

Bauherr: Marktgemeinde Sieghartskirchen, Siegharts-
kirchen. Planer: A quadrat ZT GmbH, Tulln an der Donau.
Ausführende Firma: Baumeister Lechner GmbH,
Sieghartskirchen.

Reihenhäuser Melk

Bauherr: WET Wohnungseigentümer Gemeinnützige
Wohnbaugesellschaft m.b.H., Mödling. Planer: HB*A ZT
GmbH, Melk. Ausführende Firma: Strabag AG, Neufurth/
Amstetten.

S

Schulsanierung und Neubau Kreativturm Bruck/Leitha

Bauherr: BIG Bundes Immobilien Gesellschaft - Unter-
nehmensbereich Schulen, Wien. Planer: Treberspurg
& Partner Architekten ZT GesmbH, Wien. Ausführende
Firma: Haider & Co Hoch und Tiefbau GmbH, Wernberg.

sconarium Bad Schönaun

Bauherr: Gemeinde Bad Schönaun, Bad Schönaun.
Planer: Architekt Mag. art. DI Itai Margula & Atelier
Mauch GmbH, Wien. Ausführende Firma: Handler Holding
Bau GmbH, Bad Schönaun.

Seeprojekt Reidling - Leben am Wasser

Bauherr: Seeprojekt Sitzenberg GmbH, Langenlois.
Planer: A quadrat ZT GmbH, Tulln an der Donau.
Ausführende Firma: Swietelsky AG, Horn.

Sekrütelhaus Bründlmayer

Bauherr: Weingut Bründlmayer Langenlois GmbH,
Langenlois. Planer: Architekt Christian Prasser,
cp architektur, Wien. Ausführende Firma: Held & Francke
Baugesellschaft m.b.H., Loosdorf.

Smart Working - Erweiterung und Umbau einer Büro- und Betriebsanlage

Bauherr: Gnant GmbH, Wimmersdorf. Planer: A quadrat
ZT GmbH, Tulln an der Donau. Ausführende Firma:
Szabo Josef GesmbH, Grabensee.

Sportpark Kirchberg am Wagram

Bauherr: Marktgemeinde Kirchberg am Wagram,
Kirchberg am Wagram. Planer: RAUMKUNST ZT GmbH,
Wien. Ausführende Firma: Strabag AG, Laa an der Thaya.

Stadtviellen St. Johann/ Ternitz

Bauherr: Südraum gemeinnützige Wohnbaugesellschaft
m.b.H., Bad Erlach. Planer: Rudischer & Panzenböck
Architektur GmbH & Co KG, Neunkirchen.
Ausführende Firma: Berl-Bau GesmbH, Ternitz.

U

Umbau Erlbacherhaus Haidhof

Bauherr: VetFarm Veterinärmedizinische Universität
Wien, Pottenstein. Planer: kosaplaner gmbh, Leobersdorf.
Ausführende Firma: KRONEIS G.m.b.H., Alland.

Umbau Rottal 37

Bauherr: Romana Pichler, Unterwaltersdorf. Planer:
PLANUNGSBÜRO ADAMEC, Würflach. Ausführende
Firma: Kuben Baugesellschaft mbH, Litschau.

V

Vienna Airport Office Park 4 (Hochbau, Gewerblich)

Bauherr: Office Park 4 Errichtungs- und Betriebs GmbH,
Wien Flughafen. Planer: HNP architects ZT GmbH, Wien.
Ausführende Firma: Swietelsky AG, Linz.

Volksschule und Neue Mittelschule in Eichgraben

Bauherr: Marktgemeinde Eichgraben, Eichgraben.
Planer: PCD ZT-GmbH, Wien. Ausführende Firma:
Baumeister Lechner GmbH, Sieghartskirchen.

Volksschule-NMS_Turn- und Veranstaltungshalle FELS am Wagram

Bauherr: Gemeinde Fels am Wagram, Fels am Wagram.
Planer: Architekt Christian Galli ZT-GmbH, Krems.
Ausführende Firma: Schubrig Gesellschaft m.b.H., Krems.

VS_Götzendorf

Bauherr: Gemeinde Götzendorf an der Leitha,
Götzendorf an der Leitha. Planer: A-plus Architekten
ZT-GmbH, Wien. Ausführende Firma: HOLZBAU
Franz Kreiseder GmbH, Seibersdorf.

W

Waldfriedhof Prinzersdorf

Bauherr: Marktgemeinde Prinzersdorf, Prinzersdorf.
Planer: Arge DI Ernst Beneder & DI Dr. Anja Fischer,
Wien. Ausführende Firma: PFLASTARA Rauscher GmbH,
Krems.

Werkstättenhalle Dr. Richard Gruppe

Bauherr: WAT - Wiener Automobil- Taxameter- und
Verkehrs KG, Wien. Planer: HOPPE architekten
ZT-Ges.m.b.H., Wien. Ausführende Firma: Alfred Trepka
GmbH, Ober-Grafendorf.

Wohnhausanlage Auparkweg II-Krems_22WE

Bauherr: Gemeinnützige Donau-Ennstaler Siedlungs-
Aktiengesellschaft, Krems. Planer: Architekt
Christian Galli ZT-GmbH, Krems. Ausführende Firma:
Georg Fessler GmbH, Zwettl.

**Wohnhausanlage Herzogenburg-Nord I-III-66
WE_NBG**

Bauherr: NBG, Maria Enzersdorf. Planer: Architekt
Christian Galli ZT-GmbH, Krems. Ausführende Firma:
Sandler Bau Gesellschaft m.b.H., Kilb.

Wohnhausanlage Korneuburg „Corena Nova“

Bauherr: Niederösterreichisches Friedenswerk
gemeinnützige Siedlungsgesellschaft m.b.H., Wien.
Planer: Architekten Maurer & Partner ZT GmbH,
Hollabrunn. Ausführende Firma: Swietelsky AG, Horn.

Wohnhausanlage Löwenpark II

Bauherr: WET Wohnungseigentümer Gemeinnützige
Wohnbaugesellschaft m.b.H., Mödling. Planer: HB*A ZT
GmbH, Melk. Ausführende Firma: MHB - Holz und Bau
GmbH im Mostviertel, Waidhofen an der Ybbs.

Wohnhausanlage Zistersdorf

Bauherr: ALPENLAND Gemeinnützige Bau-, Wohn-
und Siedlungsgenossenschaft, St. Pölten. Planer:
Architekt DI Sebastian Illichmann, Wien. Ausführende
Firma: Anton Traunfellner GesmbH., Scheibbs.

Wohnpark Pixendorf Reihenhausanlage

Bauherr: WET Gruppe, Mödling. Planer: Ebner & Partner
Planungs GmbH & Co KG, Wiener Neustadt. Ausführende
Firma: Leitinger Bau GmbH, Pixendorf.

Wohnpark Pixendorf Wohnhausanlage

Bauherr: WET Gruppe, Mödling. Planer: Ebner & Partner
Planungs GmbH & Co KG, Wiener Neustadt. Ausführende
Firma: Porr Bau GmbH, Sankt Pölten.

WSB - Wohnhausanlage Wieselburg

Bauherr: WET Wohnungseigentümer Gemeinnützige
Wohnbaugesellschaft mbH, Mödling. Planer: g.o.y.a.
Ziviltechniker Ges.m.b.H., Wien. Ausführende Firma:
Swietelsky AG, Trumau.

Würzl-Mühle

Bauherr: Wolfgang Kubesch, Kirchberg an der Wild.
Planer: gaupenraub+/-, Wien. Ausführende Firma:
Matzinger Bau e.U., Allentsteig.

Z**Zu- und Umbau Markowetztrakt sowie Errichtung
Verbindungsstrakt im Schlossareal Kottlingbrunn**

Bauherr: Marktgemeinde Kottlingbrunn Betriebsgesell-
schaft m.b.H., Kottlingbrunn. Planer: kosaplaner gmbh,
Leobersdorf. Ausführende Firma: Josef Lux und Sohn
Baumeister Ges.m.b.H., Hainfeld.

Zubau Schlosshotel Weikersdorf

Bauherr: AHL REAL WKD GmbH & Co KG, Wien. Planer:
HOPPE architekten ZT-GMBH, Wien. Ausführende Firma:
KOLLITSCH-BAU GMBH, Wiener Neudorf.

Zubau, GESA - Haus des Lernens

Bauherr: GESA - Gemeinnützige Sanierungs-
und Beschäftigungs GmbH, St. Pölten. Planer:
MAGK architektur aichholzer klein ZT OG, Wien.
Ausführende Firma: Hoch- und Tiefbau, Transportbeton,
Baustoffe Baumeister Ing. Franz Kickinger Ges.m.b.H.,
Böheimkirchen.

Zweifamilienhaus in Niedrigenergiebauweise

Bauherr: Viktoria Peham & Johann Weber, Raxendorf.
Planer: BAUATELIER Ernst Peham, Artstetten.
Ausführende Firma: Ernst Peham, Artstetten.

Zweifamilienhaus in Perchtoldsdorf

Bauherr: Hans Fahrngruber, Perchtoldsdorf.
Planer: Architekt DI Jan Proksa, Wien.
Ausführende Firma: Ing. Franz Leitner GmbH, Melk.

Zwettl, Südhangstraße

Bauherr: Gemeinnützige Wohn- und Siedlungs-
gesellschaft Schönerer Zukunft GmbH, Wien.
Planer: Architekt DI Günter Gurschl, Tulln.
Ausführende Firma: Georg Fessler GmbH, Zwettl.



Der Niederösterreichische Baupreis 2020



www.baupreis-noe.at

Eine Initiative des Landes Niederösterreich und der Landesinnung Bau NÖ.



Wirtschaftskammer NÖ, Landesinnung Bau
Daniel-Gran-Straße 48/2, 3100 St. Pölten
Tel.: 02742/313 225, Fax: 02742/313 225/20



Mit freundlicher Unterstützung von



bau.energie.umwelt cluster niederösterreich Europäische Union Investitionen in Wachstum & Beschäftigung Österreich